



Fiche technique

Non : Grillage fer biodégradable 700×1200

Référence: VE-GR-700-1200-NG

Date de mise à jour 22/10/2025

Rédacteur J. Agosti

Langue Français

Description générale

Grillage métallique destiné à la protection mécanique des jeunes plants en milieu forestier, agricole ou viticole.

Le produit est constitué exclusivement de fil de fer non galvanisé, permettant une dégradation naturelle et progressive dans le temps, sans émission de plastique ou de déchets persistants.

Le grillage présente un maillage à ouverture progressive : resserré à la base pour limiter l'intrusion du gibier, et élargi vers le haut pour favoriser la croissance libre du plant.

Le diamètre universel du maillage permet son utilisation avec différentes essences sans contrainte de développement.

Fiche Produit



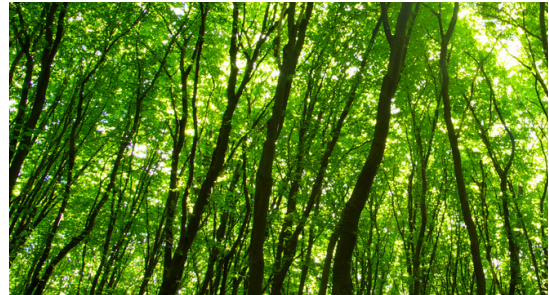
Non : Grillage fer biodégradable 700×1200

Référence: VE-GR-700-1200-NG

Date de mise à jour 22/10/2025

Rédacteur J. Agosti

Langue Français



Description générale

Grillage métallique destiné à la protection mécanique des jeunes plants en milieu forestier, agricole ou viticole.

Le produit est constitué exclusivement de fil de fer non galvanisé, permettant une dégradation naturelle et progressive dans le temps, sans émission de plastique ou de déchets persistants. Le grillage présente un maillage à ouverture progressive : resserré à la base pour limiter l'intrusion du gibier, et élargi vers le haut pour favoriser la croissance libre du plant. Le diamètre universel du maillage permet son utilisation avec différentes essences sans contrainte de développement.

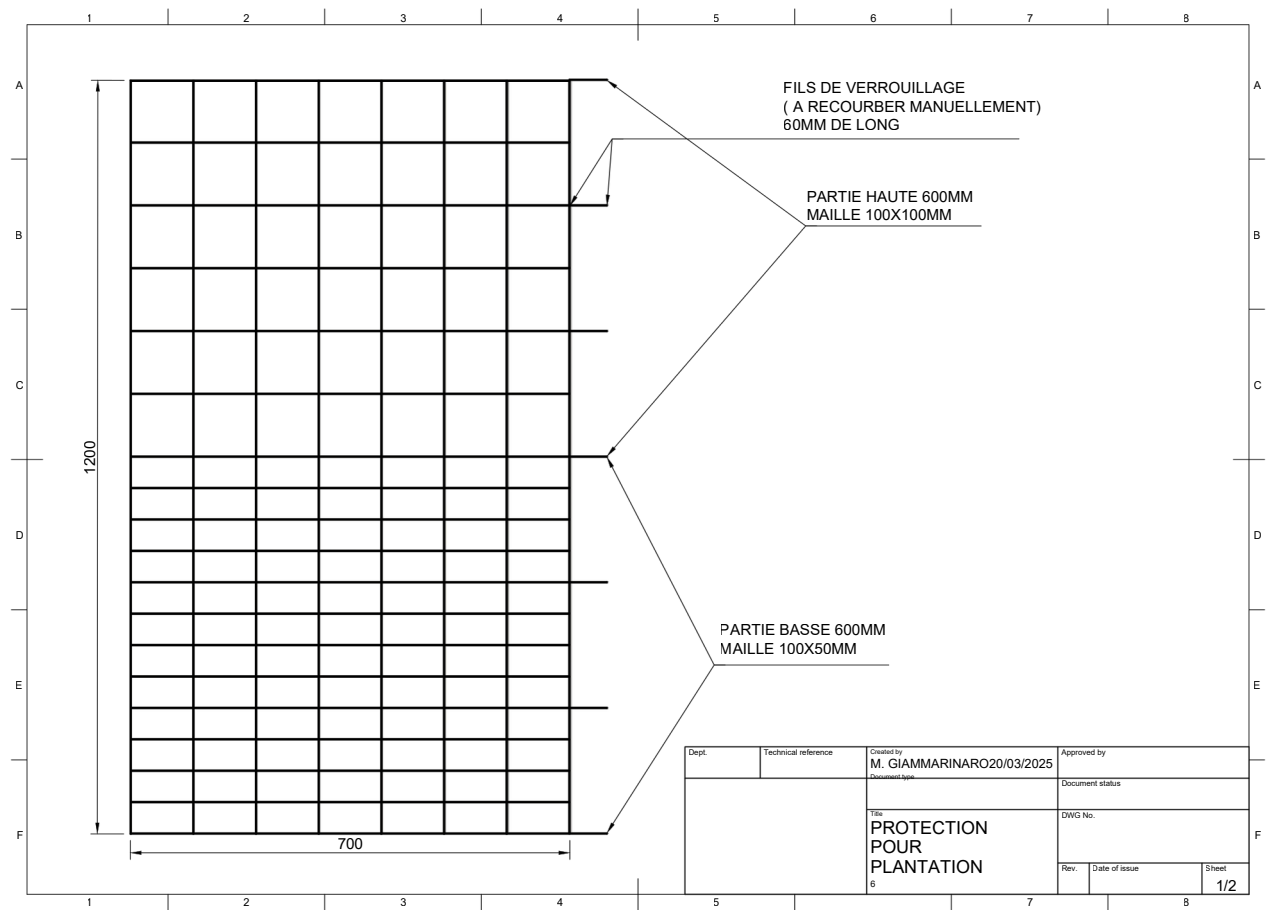
Caractéristiques dimensionnelles

Élément	Valeur nominale	Tolérance
Hauteur	1200 mm	± 5 mm
Largeur	700 mm	± 5 mm
Diamètre	222,8 mm	± 3 mm
Rayon	111,41 mm	± 3 mm
Partie basse	600 mm	± 5 mm
Partie haute	600 mm	± 5 mm
Espacement maillage haut	100/100 mm	± 3 mm
Espacement maillage bas	50/100 mm	± 3 mm
Diamètre fil	1,4 mm	± 0,05 mm
Longueur fermeture	60 mm	± 5 mm
Poids unitaire	0,45 kg	± 0,02 kg

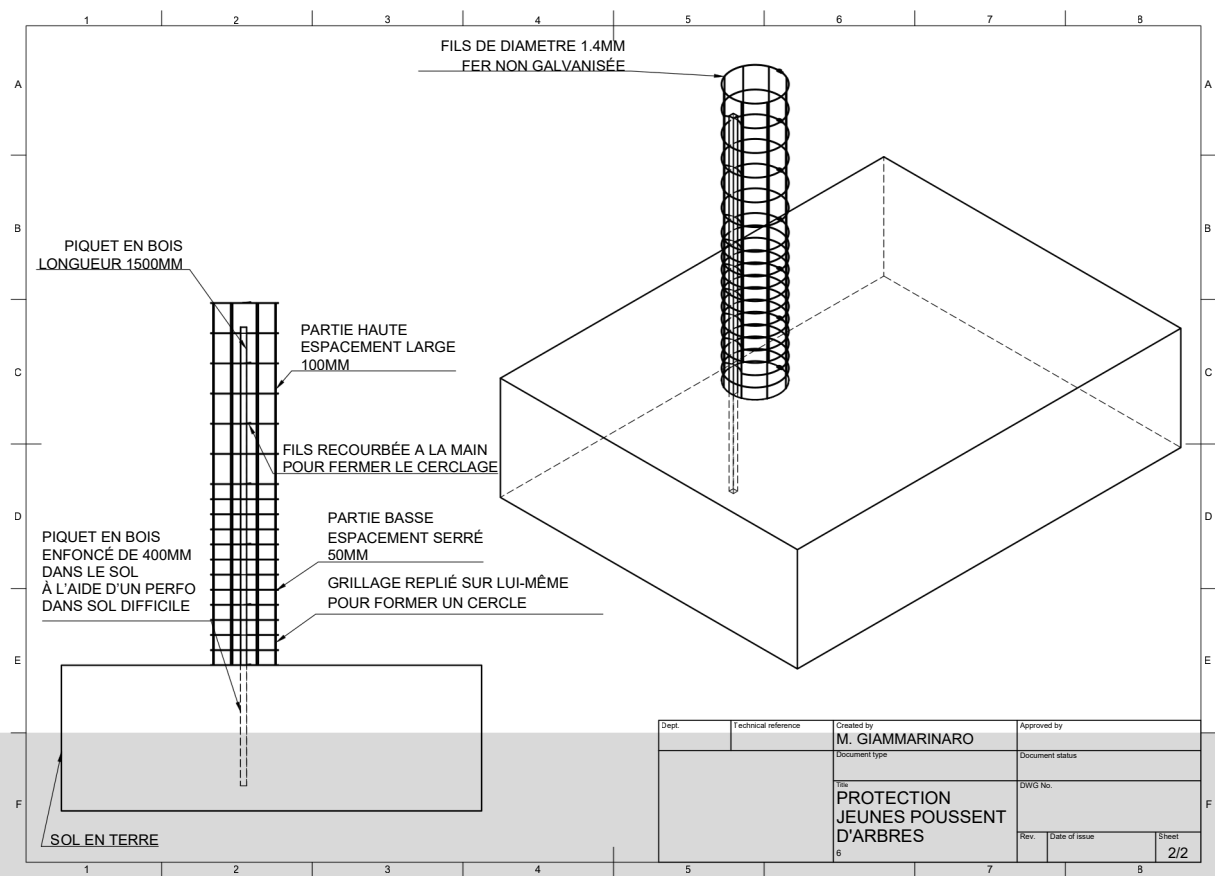
Caractéristique technique

Résistance à la traction (Rm)	680 à 880 N/mm ²
Allongement minimal à rupture (A%)	≥ 3 %
Rigidité / tenue verticale	Conforme aux essais internes Vertessor
Durée de vie estimée	15 à 20 ans selon conditions environnementales

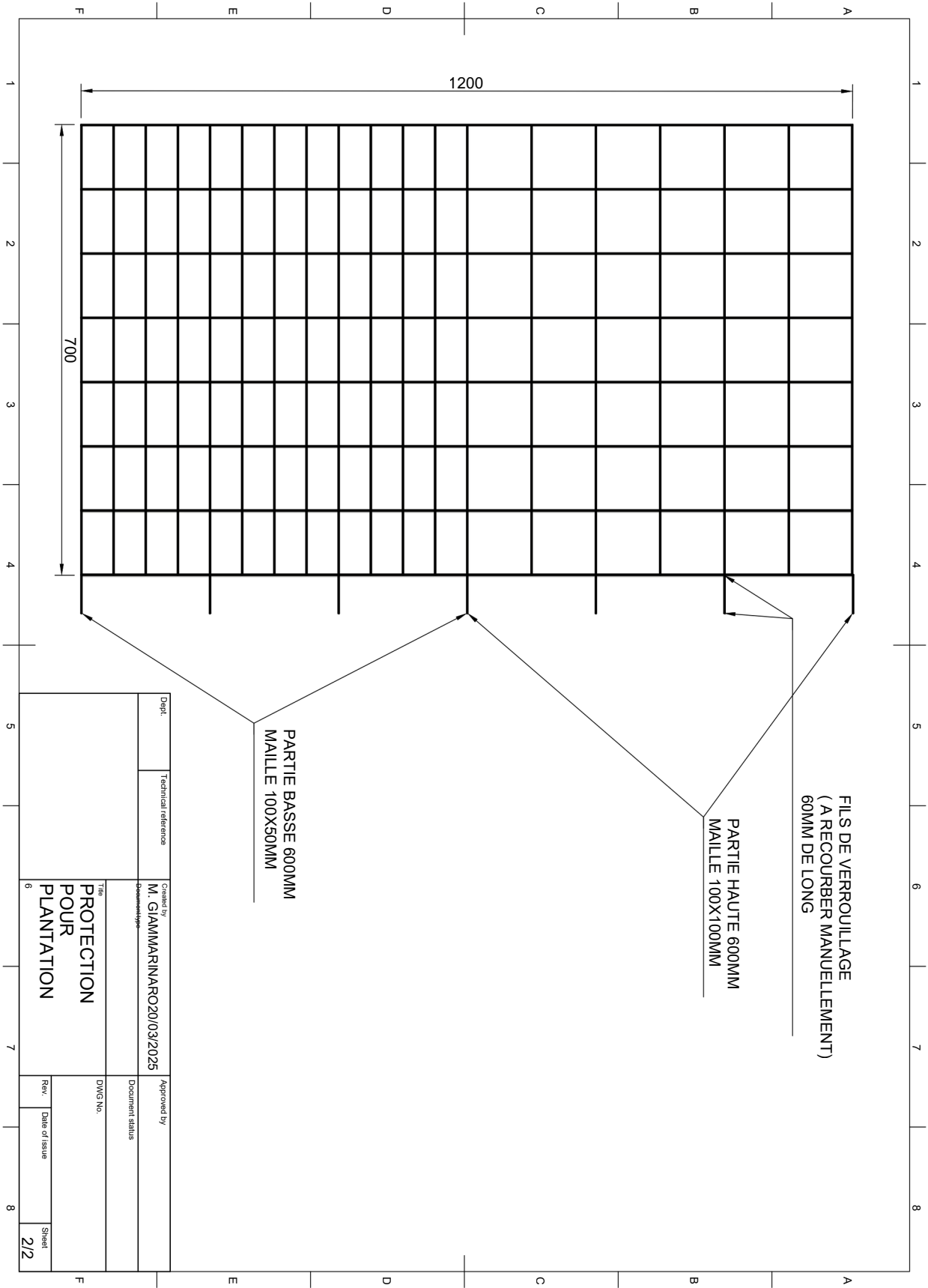
Dessin technique



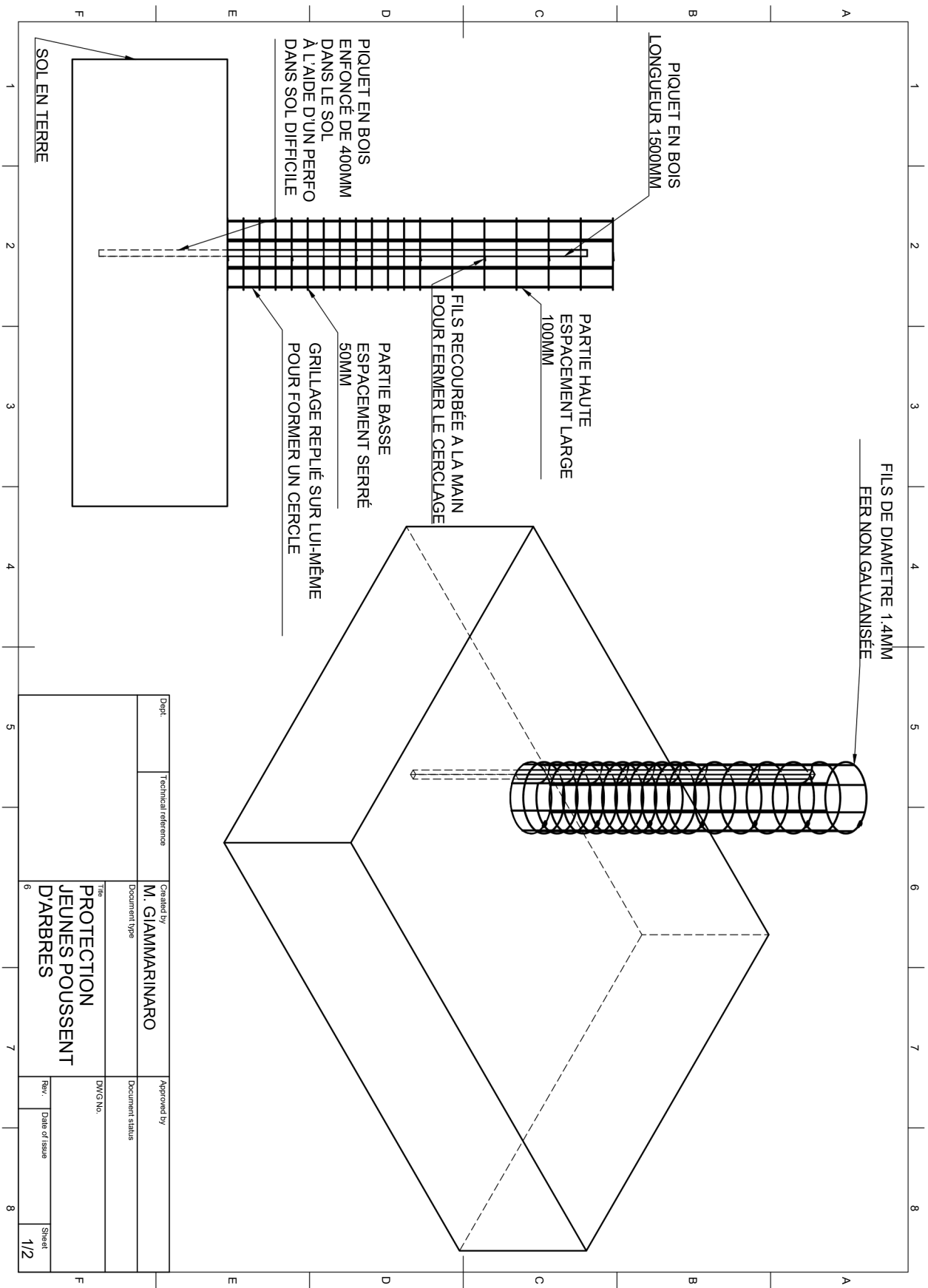
Mise en situation



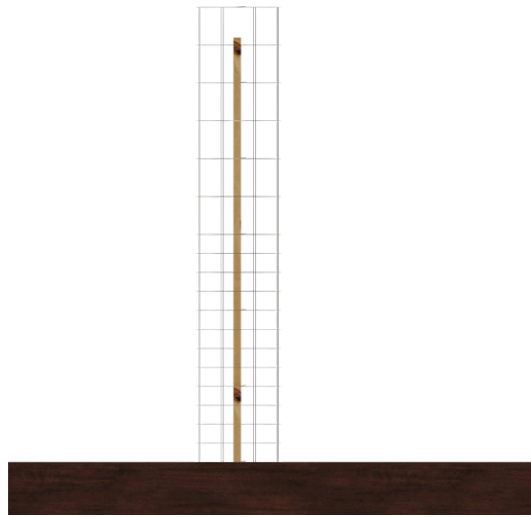
Dessin technique



Mise en situation



vertessor



www.vertessor.fr

vertessor@gmail.com

Contactez-nous

✉ vertessor@gmail.com

🖥 vertessor.fr
